



HOSHIZAKI

FM-48oAKE-HC FLOCKENEISBEREITER / FM-48oAKE-HC-N NUGGETEISBEREITER

Produktbeschreibung

Die FM-48oAKE-HC (-N) ist ein auf Kohlenwasserstoff (R290) betriebener, Modularer Eisbereiter und produziert entweder Flocken- oder Nuggeteis (Crusheis). Flocken- und Nuggeteis findet überwiegend für Kühlungszwecke seine Anwendung, einschließlich der Präsentation von Fisch und frischen Produkten, wird aber ebenso in der medizinischen Welt eingesetzt um dort Blut oder Organe zu kühlen. Das Eis wird oft in Cocktails und Drinks verwendet, da es diese besonders schnell herunterkühlt und die Getränke nicht verwässert!



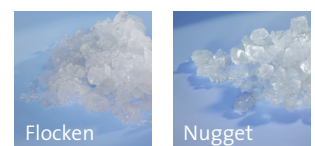
- Hoshizaki Eisbereiter sind mikrocomputergesteuert, damit der Eisherstellungsprozess unter verschiedenen Umständen ideal abläuft, ohne dass physikalische Einstellungen vorgenommen werden müssen.
- Aufgrund der Art und Weise, wie Hoshizaki-Eisbereiter Eis herstellen, ist „Gefrierbrand“ bei Frischfleisch und Obst und Gemüse kein Problem mehr.
- Die Förderschnecke und der Verdampfer aus hochwertigem Edelstahl verlängern die Lebenserwartung dieser Komponenten und des gesamten Eisbereiters und reduzieren kostspielige Wartungsbesuche.
- Ein problemlos reinigbarer Luftfilter ermöglicht es dem Endbenutzer, die routinemäßige Reinigung selbst durchzuführen und damit die Lebenserwartung des Produkts zu verlängern und die Häufigkeit und Kosten von Wartungsbesuchen zu verringern.
- Aufgrund des Förderschneckensystems entspricht der Wasserverbrauch der Eisproduktion.
- Niedriger Druck im System vermindert den Verschleiß der Einheit.
- Die verwendete 100% HFC freie CO₂ Schaumdämmung, trägt zur Betriebskostenminimierung bei, indem eine gleichmäßige Temperatur beibehalten wird.
- Energieeffizienz wird dadurch sichergestellt, dass extrem wenig Kältemittel (R290) verwendet wird.

Erhältliche Modelle

FM-48oAKE-HC (luftgekühlt)
FM-48oAKE-HC-N (luftgekühlt)

Eis

Modell	Form
FM-48oAKE-HC	Flocken – ca. (70% Eishärte, 30% Wasser)
FM-48oAKE-HC-N	Nugget – ca. (88% Eishärte, 12% Wasser)



Behälter

Modell	Art des Behälters	Behälterkapazität
B-301SA	Modular	144 kg
B-501SA, TK 8D		217 kg
B-801SA, TK 8 D + TK 18 D		348 kg

Produktion

Modell	Eisproduktion pro 24 Std. (Dimple-Größe)	Temperatur	Wasserverbrauch pro 24 Std.
FM-48oAKE-HC	ca. 450kg	AT.10°C, WT.10°C	ca. 0,450m ³
	ca. 400kg	AT.21°C, WT.15°C	ca. 0,400m ³
	ca. 340kg	AT.32°C, WT.21°C	ca. 0,340m ³
FM-48oAKE-HC-N	ca. 380kg	AT.10°C, WT.10°C	ca. 0,380m ³
	ca. 330kg	AT.21°C, WT.15°C	ca. 0,330m ³
	ca. 270kg	AT.32°C, WT.21°C	ca. 0,270m ³

Zwei Jahre Garantie

Weitere Informationen finden Sie auf unserer Website unter www.hoshizaki-europe.com
Hoshizaki Europe B.V. behält sich das Recht vor, Produkte und ihre technischen Daten ohne Vorankündigung zu ändern.

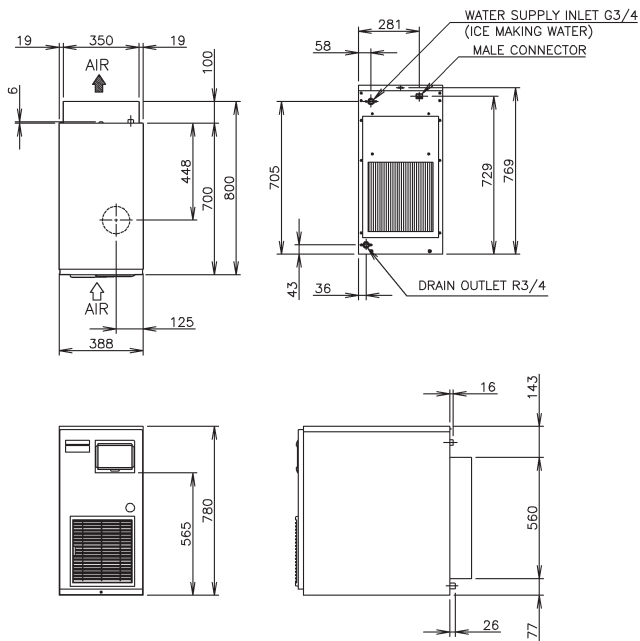




HOSHIZAKI

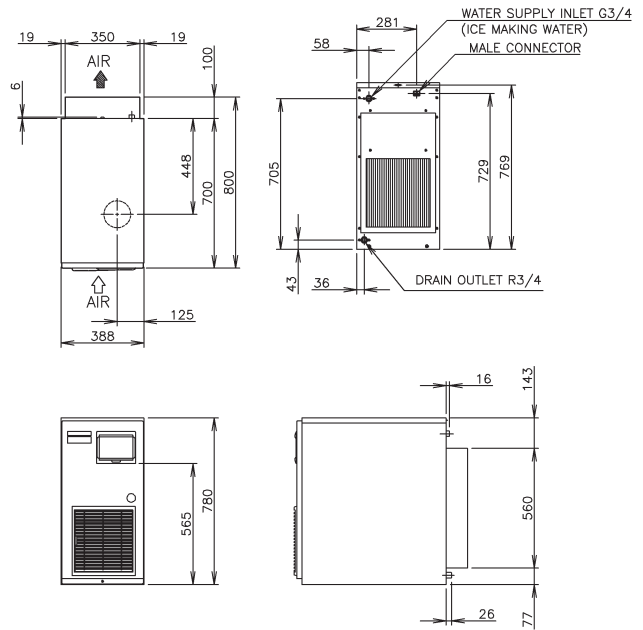
FM-48oAKE-HC FLOCKENEISBEREITER / FM-48oAKE-HC-N NUGGETEISBEREITER

FM-48oAKE-HC



D11373 / 2012.04.20

FM-48oAKE-HC-N



D11374 / 2012.04.20

Technische Daten	FM-48oAKE-HC	FM-48oAKE-HC-N
Stromversorgung	1 phasig 220V-240V 50Hz Leistung: 2.2kVA (8.8A)	1 phasig 220V-240V 50Hz Leistung: 2.2kVA
Ampère (AT:32°C, WT:21°C)	5.3A Starten: 27A	5.6A Starten: 27A
Stromverbrauch	1100 W (Leistungsfaktor: 89.1 %)	1170W (Leistungsfaktor: 90, 7%)
Außenseite	Edelstahl, verzinkter Stahl (hinten)	Edelstahl, verzinkter Stahl (hinten)
Anschlüsse - Wasserversorgung	Direkter Anschluss an das Wasserleitungsnetz, Einlass: G3/4 (hinten)	Direkter Anschluss an das Wasserleitungsnetz, Einlass: G3/4 (hinten)
Anschlüsse - Ablauf	Auslass: R3/4 (hinten)	Auslass: R3/4 (hinten)
Eisbereitungssystem	Dünnes Eis bildet sich im Zylinder (Flockeneis)	Dünnes Eis bildet sich im Zylinder (Nuggeteis)
Kompressor	Hermetisch	Hermetisch
Kondensator	Luftgekühlt	Luftgekühlt
Wärmeableitung (AT:32°C, WT:21°C)	2190W	2190W
Verdampfer	Spiralförmiges Rohr rund um den Zylinder (lötplattiert)	Spiralförmiges Rohr rund um den Zylinder (lötplattiert)
Kältemittel	R290	R290
Eisbereitung Wassersteuerung	Schwimmerschalter und Magnetventil	Schwimmerschalter und Magnetventil
Elektrischer Schutz	Trennschalter, Erdleiter	Trennschalter, Erdleiter
Schutz des Kältemittelkreislaufs	Interner Kompressorthermostat, Druckschalter (autom. Zurücksetzen)	Interner Kompressorthermostat, Druckschalter (autom. Zurücksetzen)
Schutz des Mechanismus	Mikroschalter (manuelles Zurücksetzen)	Mikroschalter (manuelles Zurücksetzen)
Verriegelung	Abschaltung durch Mikroprozessor (manuelles Zurücksetzen)	Abschaltung durch Mikroprozessor (manuelles Zurücksetzen)
Abmessungen Produkt ohne Verpackung	560 x 700 x 780 (B x T x H, mm)	560 x 700 x 780 (B x T x H, mm)
Abmessungen Produkt mit Verpackung	671 x 820 x 971 (B x T x H, mm)	671 x 820 x 971 (B x T x H, mm)
Gewicht brutto/netto	99kg / 92kg	99kg / 92kg

Betriebsbedingungen

Umgebungstemperatur	5 - 40°C
Wasserversorgungstemperatur	5 - 35°C
Wasserversorgungsdruck	0,05-0,8MPa (0,5-8bar)
Spannungsbereich	Nennspannung ±6%

Zubehör

Montageanleitung
Installationskit

Weitere Informationen erhalten Sie von Ihrer zuständigen Vertriebsniederlassung:

Hoshizaki Belgium:
Hoshizaki Deutschland:
Hoshizaki France:
Hoshizaki Iberia:
Hoshizaki Middle East:

info@hoshizaki.be
info@hoshizaki.de
info@hoshizaki.fr
info@hoshizaki.es
sales@hoshizaki.ae

Hoshizaki Nederland:
Hoshizaki United Kingdom:
Andere Länder:

sales@hoshizaki.nl
uksales@hoshizaki.co.uk
sales@hoshizaki.nl

www.hoshizaki-europe.com