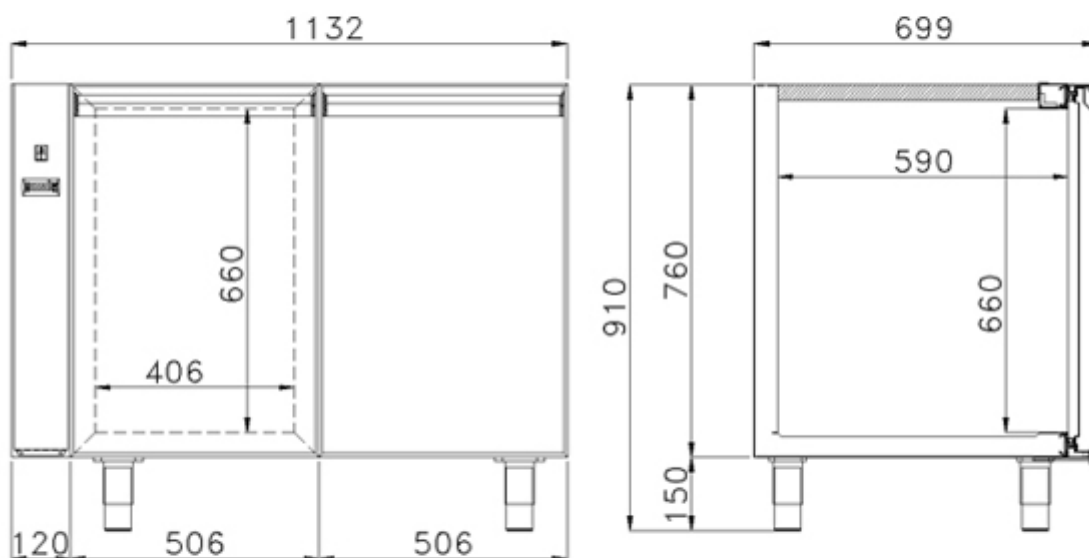


Charakteristiken


Türausschnitt (LxTxH)	406x660x590
Kapazität	350
Regelbare CNS-Füße 135-185mm	4
Arbeitstemperatur	0°/+8°C
Kühlung	Belüftet
Kältemittel	R134a
Spannung	230V / 50Hz / 1
Tür mit Magnetdichtung	Ja
Türen automatischer Schliessung	Auf Wunsch
Entfrostung	Automatisch
Isolierungsstärke	50 mm
Material	Chromnickelstahl 304 mit verzinkter Bodenplatte und Rückwand aus Chromnickelstahl 304
Innerausrüstung: Röste 1x pro Fach	1 per fac
Mit Räder	Auf Wunsch
Beleuchtung	Nein
Klimaklasse	5
Volumen Konservierung (L)	188
Volumen Tiefkühlen (L)	-
Typologie	horizontal
Kühlschrank/professioneller Tiefkühlschrank gleichwertig	/

Konstruktionsdaten







Abmessungen und Dimensionen



Verfügbare Versionen

	2 TÜREN 0°C/+8°C OHNE ARBEITSTOP	2 TÜREN 0°C/+8°C OHNE ARBEITSTOP	2 TÜREN 0°C/+8°C H.760
Artikelcode	66102630	66102720	66102722
Äußere Abmessungen	1412x700x910	1132x700x910	1012x700x910
Verpackung Abmessungen mm (LxTxH)	1800x750x1100	1370x750x1100	1370x750x1100
Netto/Bruttogewicht	80/102	62/81	62/81
Aufnahme (W)	201W / 1.4A	W / /A	W / /A
Kompressorleistung (Hp)	1/5	/	/
Kälteleistung	301 W	/	/
Eingebautes Aggregat	Ja	Nein	Nein
Regler: elektronischer Thermostat	Ja	Ja	Nein
Regler: Ein / Ausschalter	Ja	Ja	Nein
Tauwasserverdunstung	Automatisch	Ablauf am Boden	Ablauf am Boden
Täglich Aufnahme kW/24h	3,96	/	/
Jährliche Aufnahme kWh/Annum	1445	/	/
Leistung	Heavy duty	Normal duty	Normal duty
GWP (T co2)	0,265	/	/
Energieklasse	D	non soggetto	non soggetto

Zubehör

Kit Räder	Rost GN 1/1	Paar Schienen "U"	Ausführung -2 +8°C	Rost 600X400mm	Schlösser
64700553 64700554	64700091	62401230 62401230	/// /	64700092	64700182
					
Kit Ladenstock separat concept H760	Kit Ladenstock separat concept H760	2 laden concept H760	3 laden concept H760	Glastü	
66157312 (1/2-1/2) 66157334 (1/3-2/3)	66157413 (1/3-1/3-1/3)	66157070 (1/3-2/3) 66157060 (1/2-1/2)	66157065 (1/3-1/3-1/3)	63500908	
