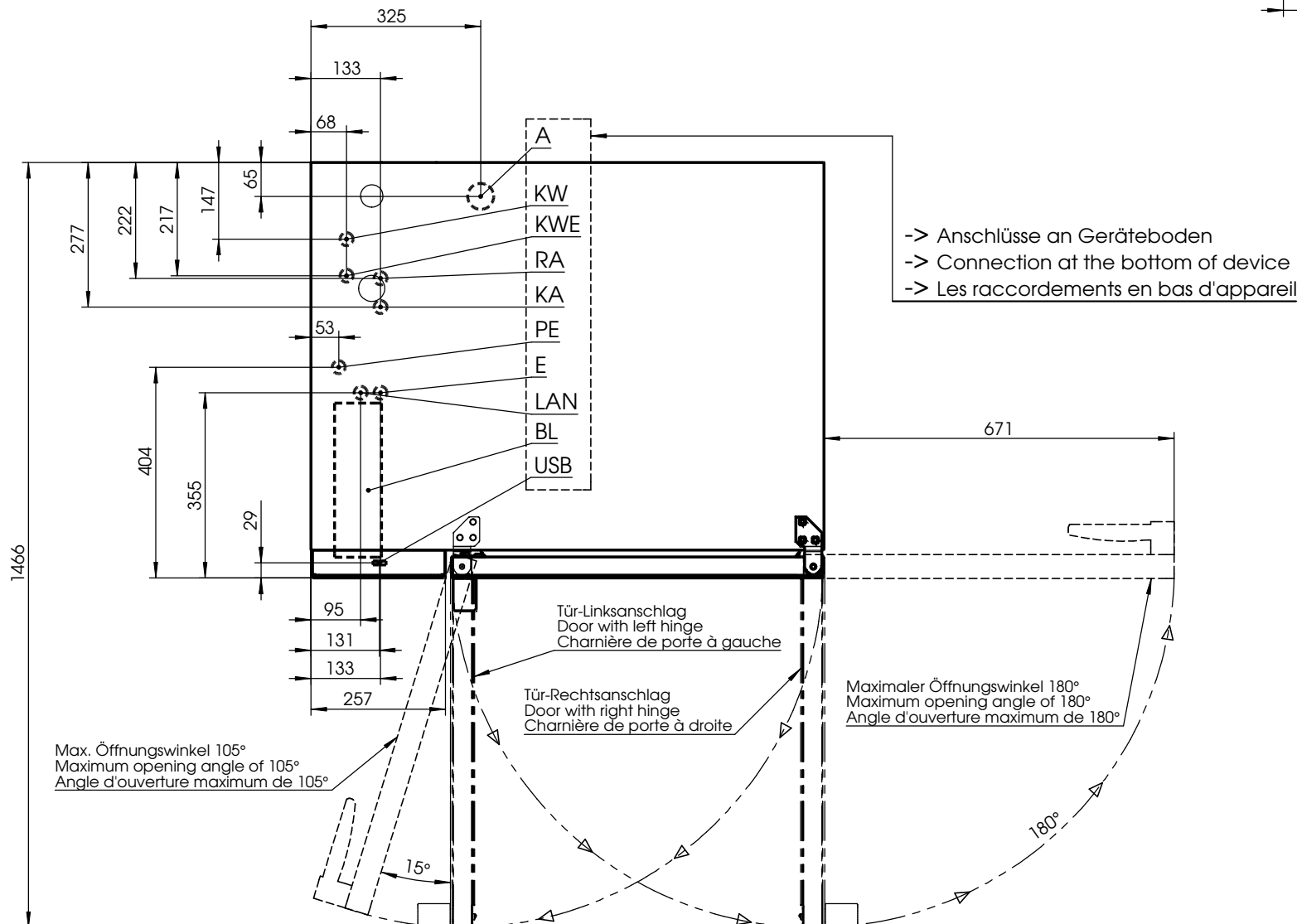


- ABL** - Abluft
 - ZUL** - Zuluft
 - A** - Ablauf Ø 40 (Bauseits Ablauf Ø 50)
 - KW** - Kaltwasser G 3/4 "
 - KWE** - Kaltwasser enthärtet G 3/4 "
 - E** - Elektroanschluss
 - LAN** - LAN / Optimierungsanlage
 - PE** - Potentialanschluss
 - RA** - Reinigeranschluss
 - KA** - Klarspüleranschluss
 - USB** - USB-Anschluss
 - BL** - Belüftung
- Wandabstand, min. 50mm

- ABL** - Air Exhaust
 - ZUL** - Air supply
 - A** - Drain Ø 40 (external Ø 50)
 - KW** - Cold water G 3/4 "
 - KWE** - Softened cold water G 3/4 "
 - E** - Electrical connection
 - LAN** - LAN / optimization system
 - PE** - Potential connection
 - RA** - Cleaner connection
 - KA** - Clear rinse connection
 - USB** - USB-connection
 - BL** - Ventilation
- Distance from wall, min. 50mm

- ABL** - Evacuation d'air
 - ZUL** - Arrivée d'air
 - A** - Vidange Ø 40 (externe Ø 50)
 - KW** - Eau froide G 3/4 "
 - KWE** - Eau froide douce G 3/4 "
 - E** - Raccordement électrique
 - LAN** - LAN / système d'optimisation énergétique
 - PE** - Compensation de potentiel
 - RA** - Branchement de produit
 - KA** - Produit de rinçage
 - USB** - Port USB
 - BL** - Ventilation
- Distance au mur, au moins 50mm



*Technische Änderungen vorbehalten
Technical modifications reserved
Sous réserve de modifications techniques*

				Tag	Name	Werkstoff:		Roht.:
			Bearbeitet:	14.09.12	goepfertj			
			Gepr.Konstr.:					
			Freigabe:					
PALUX								
PALUX Aktiengesellschaft D-97980 Bad Mergentheim						Maßblatt TnS 1011 QL E101Q		
						880393		
						Oberfläche nach DIN ISO 1302 Schutzvermerk nach DIN 34 beachten		
Allgemeintoleranzen DIN ISO 2768 m								
Maßstab:	1:12							
Ausgabe	Änderung	Datum	Name					