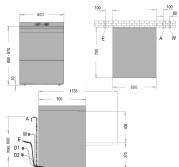
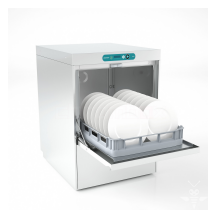


Übersicht

Geschirr- und Gerätespülmaschine U 640 E

Produktnummer: 2801005



Beschreibung

* E = Enthärter / Wasserenthärter

Das Basismodell U 640 bietet sauberes Spülen zu kleinem Preis bei sparsamem Verbrauch.

goldbee für maximale Anforderung an Spüleistung - Nachhaltigkeit - Innovation - Effizienz. Die **goldbee**-Geräte haben den soliden Standard von den **bluebee**-Geräten ergänzt durch noch langlebigere Komponenten wie Spülarme und Siebe aus Edelstahl. Pumpen, Boiler und Anschlüsse sind für höhere Leistung ausgelegt und die doppelwandige Bauweise an Korpus und Türe sorgt für weniger Geräusche und Abwärme. Die Status-Anzeige ist farbcodiert und somit noch leichter verständlich. Mit der Restlaufanzeige und der optionalen Anzeigemöglichkeit für Leerstand der Reinigungsmittel und Austausch der TE/VE-Patrone behalten Sie den Ueberblick und verhindern Störungen im Betrieb.

Die sehr geringe Spüldauer ermöglicht Ihnen, selbst an Tagen mit Hochbetrieb, stets ausreichend saubere Teller für Ihre Gäste zur Verfügung zu haben.

Die Bedienung der Maschine erfolgt über Folientastatur. Die Handhabung ist einfach und benutzerfreundlich. Der Tankinnenraum und die Korbschienen sind tiefgezogen, um die Bildung von Schmutzseen zu vermeiden. Die Decke ist gewölbt, damit nach dem Spülvorgang kein Wasser von oben auf das saubere Spülgut tropfen kann. Das zweigeteilte flächendeckende Tanksieb ist einfach zu entnehmen und zu reinigen.

Eingebaute Dosiergeräte für Reiniger und Klarspüler ermöglichen glasklares Spülen bei minimalem Einsatz von Spülmittel. Für ein perfektes Spülergebnis ist die Wasserqualität entscheidend. Wir empfehlen, die Geschirrspülmaschine mit einer Wasserenthärtung zu betreiben.

Weitere Vorzüge:

- elektronische Bedienung und Steuerung
- bis zu 4 Spülprogramme, 70 - 180 Sekunden
- neu auch mit Abpump-Programm und mit Grundreinigungsprogramm für Spülgut mit starken Belägen
- integrierte Selbstdiagnose
- Pumpenansaugsieb
- getrennte Wasch- und Klarspülarme aus CrNiStahl und Kunststoff
- eingebaute Dosiergeräte für Reiniger und Klarspüler
- QUICKSTART-Funktion aktivierbar, Thermostopp-Funktion, Energiesparfunktion aktivierbar
- Öko-Klarspülsystem
- eingebaute Ablaufpumpe

Der Hersteller Ackermann verfügt über mehr als 40 Jahre Erfahrung in der Herstellung von Spülmaschinen für die Gastronomie. Mit ständiger Forschung und Entwicklung entwickelt der deutsche Hersteller Geräte mit innovativster Technik und höchster Qualität. Die Firma Ackermann legt grossen Wert auf Wirtschaftlichkeit bei bestmöglicher Umweltschonung.

Option

Die Geschirrspülmaschinen U 530-1 und U 530-1E sind optional mit Stromanschluss 230 V / 50 Hz erhältlich. Der Anschlusswert liegt dann bei 3.45 kW.

In der Ausführung U 530-1E haben Sie den zusätzlichen Komfort der integrierten, permanenten Wasserenthärtung. Ebenfalls eingebaut ist beim U 530-1E ein netzdruckunabhängiger Boiler mit Drucksteigerungspumpe. Sie ermöglicht ein gleichbleibendes Reinigungsergebnis unabhängig von Wasserdruckschwankungen.

Produktinformationen

Technische Daten

Ablaufpumpe:	serienmässig eingebaut
Abwasseranschluss Ø mm:	25
Anzahl Programme:	4
Boilertemperatur °C:	80-85
Einfahrtiefe mm:	405
Gerätetyp:	bluebee
Korbmass mm:	500 x 500, 600 x 500
Kurzprogramm:	ja
Material Flächensiebe:	Edelstahl
Material Spülarme:	Edelstahl
Optional gegen Aufpreis:	Leerstandsanzeige von Reiniger und Klarspüler
Programmdauer:	70 / 120 / 180 / 600 Sek.
Tanktemperatur °C:	60-65
Tankvolumen Liter:	23
Theoretische Stundenleistung:	48 Körbe
Tiefe bei geöffneter Türe mm:	1135
Wasseranschluss :	3/4 "
Wasserverbrauch je Spülgang Liter:	2.2
eingebauter Enthärter:	ja
erforderlicher Wasserfliessdruck bar:	2-5
max. Zulaufwassertemperatur °C:	10-30 /30
Elektroanschluss:	400V / 50Hz / 3N

Anschlussleistung:	9.8 kW
Material aussen:	Edelstahl
Material innen:	Edelstahl
im Lieferumfang enthalten:	Besteckeinsatz, Tellerkorb, Universalkorb
Breite mm:	600
Tiefe mm:	700
Höhe mm:	850-870
Gewicht kg:	65 / 70