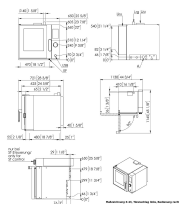


## Übersicht

# Eloma JOKER Heissluftdämpfer 6 x GN 2/3, ST-Steuerung, Türanschlag links



Produktnummer: EL1110130022110000-EL2006908



## Optionen

### Reinigung

mit Schlauchbrause

autoclean® PRO

Schlauchbrause und autoclean® PRO

### Elektroanschluss

400 V

230 V

## Beschreibung

**Eloma JOKER Heissluftdämpfer 6-23 GN 2/3, Elektro 3NAC 380-415V, ST-Steuerung, Bedienung seitlich, Linksanschlag, Frischdampfsystem, Schlauchbrause.**

Mit drei Garraumgrössen – 6-11 (GN 1/1), 6-23 (GN 2/3) und 6-43 (BN 43) – sowie drei wählbaren Positionen der Bedienblende passt sich der Joker flexibel jeder Küche an – ob in der Vorproduktion, im Frontcooking oder im professionellen Alltag. 5+1 Einschübe und das Frischdampfsystem ermöglichen ausgezeichnete Ergebnisse beim Kochen und Backen.

## ST / MT Steuerung

Keine Zeit für lange Erklärungen? Kochen, Backen und Reinigen spielend einfach – dank der innovativen MT-Technologie von Eloma. Durch Scrollen, Wischen und Auswählen kann auch ungeschultes Personal im Handumdrehen perfekte Ergebnisse erzielen. Die **MT-Steuerung** erlaubt das Speichern von bis zu 1000 Programmen mit je 20 Schritten. Funktionen wie Multi Cooking PRO, Wochenprogrammierung PRO und Garzeitverlängerung sorgen für reibungslose Abläufe im laufenden Betrieb. Die **ST-Steuerung** dagegen ist speziell für die Profis in der Küche gemacht, die ihr Handwerk von Grund auf gelernt haben. Hier steht das manuelle Kochen und Backen im Mittelpunkt. Volle Kontrolle um der eigenen Kreativität freien Lauf zu lassen.



ST-STEUERUNG



MT-STEUERUNG

## Einfache Reinigung



Das hybrides Reinigungssystem autoclean® PRO passt sich Ihren Bedürfnissen an und erleichtert Ihren Arbeitsalltag. Sie entscheiden, wann und wie Sie reinigen, ob vollautomatisch oder manuell, mit Flüssig- oder Feststoffreiniger. Sie können den Modus auch jederzeit wechseln. Mit der optionalen automatischen Türöffnung nach dem Reinigungsvorgang sind Sie bezüglich Hygiene immer auf der sicheren Seite. Konzentrieren Sie sich auf das Kochen und Backen. Sauber macht Eloma.

## Ausführungen & Optionen

Der JOKER ist als Standardgerät, als Mobile Edition mit Wassertanks (unabhängig vom Festwasseranschluss) oder als Einbau Edition für Standard-Küchenschränke erhältlich. Optional: Kondensationshaube oder Kondensationshaube PRO, elektrischer Türöffner, Sicherheitstürverschluss, ProConnect Software, Untergestelle und Mix-Station-Lösungen.

## Vorzuege

- Kompakt, leistungsstark und flexibel konfigurierbar
- Optimale Garergebnisse durch 5 Lüftergeschwindigkeiten und aktive Entfeuchtung (ADC)
- LED-Beleuchtung, hervorragende Isolation
- Bedienung oben / links / rechts wählbar
- Made in Germany – bis zu 3 Jahre kostenlose Garantie (bei Registrierung)

Der JOKER bleibt überall einsetzbar – passt in jede Küche, sorgt für effiziente Abläufe und erstklassige Ergebnisse.

## Produktinformationen

### Technische Daten

<b>Abwasseranschluss:</b>	DN40 (min. Ø innen: 36mm) für Festanschluss
<b>Bemerkungen:</b>	wir empfehlen zwingend einen Wasserfilter zu verwenden
<b>Frischdampfsystem:</b>	mit Festwasseranschluss
<b>Kapazität:</b>	5+1 GN 2/3
<b>Optional gegen Aufpreis:</b>	diverses Zubehör auf Anfrage
<b>Position Bedienblenden:</b>	links
<b>Reinigung:</b>	mit Schlauchbrause
<b>Rostabstand mm:</b>	67
<b>Schutzklasse:</b>	IPX5
<b>Sicherungen A:</b>	3 x 10
<b>Steuerung:</b>	ST-Steuerung
<b>Volumen l:</b>	65
<b>Wasserzulauf/Dim [A] :</b>	2 x G 3/4"
<b>Elektroanschluss:</b>	400V / 50Hz / 3N
<b>Temperaturbereich °C:</b>	+30/+300
<b>Norm Innenausbau:</b>	Gastronorm 2/3 - 354 x 325 mm
<b>Anschlussleistung:</b>	5.8 kW
<b>Material aussen:</b>	Edelstahl
<b>Material innen:</b>	Edelstahl
<b>Türanschlag:</b>	links
<b>Breite mm:</b>	650
<b>Tiefe mm:</b>	625

Höhe mm:	560
Gewicht kg:	70