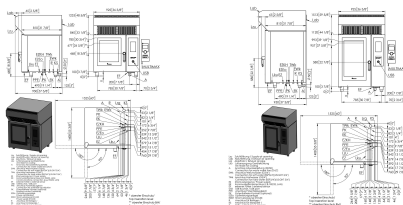


## Übersicht

# Kondensationshaube T-KH PRO, Elektro

Produktnummer: EL2010791



## Beschreibung

### **Kondensationshaube T-KH PRO Linksanschlag (ab Werk montiert) für GENIUS MT 6-11 & 10-11 und MULTIMAX 6-11 & 10-11, Elektro**

Die Kondensationshaube PRO kondensiert die entstehenden Dämpfe wie auch Wrasen und ist die ideale Lösung für die Beseitigung von Fett, Gerüchen und Partikeln. Zudem verbessert sie das Raumklima und schont Küchen- und Ladeneinrichtung. Mit ihrem mehrstufigen Filtersystem ist sie besonders geeignet für den Einsatz im Lebensmitteleinzelhandel, beim Front Cooking oder an heissen Theken. Die Kondensationshaube PRO besticht durch ergonomisches Design und einfache, sowie zeitsparende Reinigung und Wartung.

- Einschalten und vollautomatische Steuerung über den Kombidämpfer
- Kondensieren von Dämpfen und Wrasen über luftgekühlten Röhrenkondensator
- Effektive Absaugung bei geöffneter Tür
- Wirkungsvolles Filtern von Fett, Gerüchen und Partikeln
- Kontinuierlicher Ablauf des Kondensats über das Abwassersystem des Kombidämpfers
- 2 Lüfterstufen: Die hohe Lüfterstufe wird bei geöffneter Tür und zum Ende von Garprozessen aktiviert.

INFORMATION: Die Kondensationshaube PRO gibt es in zwei Versionen, jeweils passend zum Türanschlag des Gerätes. Sie wird als bereits montierte Einheit mit dem Gerät oder als Nachrüstsatz geliefert. Die Stromversorgung und der Kondensatablauf erfolgen über den Kombidämpfer.

## Produktinformationen

### Technische Daten

<b>Bedienung:</b>	2 Lüfterstufen, Differenzdrucksensor zur Überwachung des Partikelfilters, Integrierter Röhrenkondensator
<b>Bemerkungen:</b>	Elektrische Ansteuerung / Stromversorgung vom Kombidämpfer, Keine zusätzlichen Installationen für Stromversorgung und Abwasser notwendig
<b>Filterelemente:</b>	Aktivkohlefilter, Fettfilter, Flammschutzfilter, Partikelfilter
<b>Gerätetyp:</b>	Linksanschlag
<b>Geräusch-Emission db:</b>	< 52
<b>Maximales Absaugvolumen [m³/h] :</b>	720
<b>Schutzklasse:</b>	IPX5
<b>Sicherungen A:</b>	< 1.0
<b>Elektroanschluss:</b>	230V / 50Hz / 1N
<b>Anschlussleistung:</b>	Stufe 1: 0.165 kW / Stufe 2: 0.230 kW
<b>Breite mm:</b>	925
<b>Tiefe mm:</b>	950
<b>Höhe mm:</b>	393
<b>Gewicht kg:</b>	42