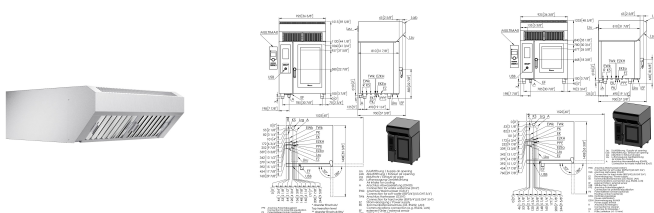


Übersicht

Kondensationshaube N-T-KH PRO, Elektro

Produktnummer: EL2010526



Beschreibung

Kondensationshaube N-T-KH PRO Rechtsanschlag (nachrüstbar) für GENIUS MT 6-11 & 10-11 und MULTIMAX 6-11 & 10-11, Elektro

Die Kondensationshaube PRO kondensiert die entstehenden Dämpfe wie auch Wrasen und ist die ideale Lösung für die Beseitigung von Fett, Gerüchen und Partikeln. Zudem verbessert sie das Raumklima und schont Küchen- und Ladeneinrichtung. Mit ihrem mehrstufigen Filtersystem ist sie besonders geeignet für den Einsatz im Lebensmitteleinzelhandel, beim Front Cooking oder an heissen Theken. Die Kondensationshaube PRO besticht durch ergonomisches Design und einfache, sowie zeitsparende Reinigung und Wartung.

- Einschalten und vollautomatische Steuerung über den Kombidämpfer
- Kondensieren von Dämpfen und Wrasen über luftgekühlten Röhrenkondensator
- Effektive Absaugung bei geöffneter Tür
- Wirkungsvolles Filtern von Fett, Gerüchen und Partikeln
- Kontinuierlicher Ablauf des Kondensats über das Abwassersystem des Kombidämpfers
- 2 Lüfterstufen: Die hohe Lüfterstufe wird bei geöffneter Tür und zum Ende von Garprozessen aktiviert.

INFORMATION: Die Kondensationshaube PRO gibt es in zwei Versionen, jeweils passend zum Türanschlag des Gerätes. Sie wird als bereits montierte Einheit mit dem Gerät oder als Nachrüstsatz geliefert. Die Stromversorgung und der Kondensatablauf erfolgen über den Kombidämpfer.

Produktinformationen

Technische Daten

Bedienung:	2 Lüfterstufen, Differenzdrucksensor zur Überwachung des Partikelfilters, Integrierter Röhrenkondensator
Bemerkungen:	Elektrische Ansteuerung / Stromversorgung vom Kombidämpfer, Keine zusätzlichen Installationen für Stromversorgung und Abwasser notwendig
Filterelemente:	Aktivkohlefilter, Fettfilter, Flammschutzfilter , Partikelfilter
Gerätetyp:	Rechtsanschlag
Geräusch-Emission db:	< 52
Maximales Absaugvolumen [m³/h] :	720
Schutzklasse:	IPX5
Sicherungen A:	< 1.0
Elektroanschluss:	230V / 50Hz / 1N
Anschlussleistung:	Stufe 1: 0.165 kW / Stufe 2: 0.230 kW
Breite mm:	925
Tiefe mm:	950
Höhe mm:	393
Gewicht kg:	42