

## Übersicht

# Eloma Genius MT, Kombidämpfer, Elektro, 6 x GN 1/1, Türanschlag rechts



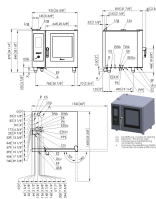
Produktnummer: EL6113807-3A

### Optionen

### Bedienung

Doppelverglasung

Dreifachverglasung



## Beschreibung

### **Eloma Genius MT Kombidämpfer, 6-11 GN 1/1, Backmaster Edition, Elektro 3NAC 380-415V, Rechtsanschlag, LED/Doppelverglasung mit autoclean®PRO**

Entdecken Sie den GENIUS<sup>MT</sup>, den idealen **Kombidämpfer** für gastronomische Betriebe. Er beeindruckt durch seine herausragende Leistung und Vielseitigkeit. In der Großküche gewährleistet er mit Effizienz und Zuverlässigkeit einen kontinuierlichen Produktionsfluss. Im Restaurant bietet er Flexibilität, um verschiedenste Gerichte mit verschiedenen Zubereitungsarten zu meistern. In der Systemgastronomie brilliert er mit schneller Vorheizzeit, gleichmäßiger Hitzeverteilung und automatischer Reinigung.

#### **MT-Technologie für optimale Steuerung und Anpassung**

Dank der MT-Technologie ist die Steuerung und Anpassung der optimalen Parameter ein Kinderspiel. Sie können schonend dampfgaren oder knusprig braten – der GENIUS<sup>MT</sup> erfüllt eine Vielzahl kulinarischer Anforderungen und bietet Ihnen maximale Kontrolle über den Garprozess.

#### **GENIUS<sup>MT</sup> – eine sichere und saubere Sache**

Sicherheit hat für uns Priorität und zwar auf allen Ebenen: Die hohe Materialqualität und unsere intensiven Qualitätsprüfungen sorgen für einen sicheren und reibungslosen Betrieb. Auch Hygiene gehört zum Business! Mit Eloma sparen Sie sich das Schrubben.

Im GENIUS<sup>MT</sup> übernimmt **autoclean® PRO** das vollständige Reinigen des Kombidämpfers. Unser Reinigungssystem steht für absolute Hygiene und ein gefahrloses Handling. Mit dem **Kombidämpfer GENIUS<sup>MT</sup>** können Sie sogar ganz einfach einen Gar- und Reinigungsplan für das ganze Jahr definieren. Da bleiben keine Fragen offen.

#### **BEKOMMT ALLES GEBACKEN.**

Nichts geht über den Duft von frisch gebackenen Croissants. Oder mögen Sie lieber Brot, Kringel, Stollen, Brezen? Egal was Sie Ihren Kunden frisch servieren wollen, mit der Backmaster Edition des GENIUS<sup>MT</sup> gelingt auch das einfach und zuverlässig. Ob im Hotel, im Coffee-Shop, im Restaurant, in der Kantine oder in der Systemgastronomie – das Backergebnis zeichnet sich durch eine gleichbleibend hohe Qualität aus und die Prozesssicherheit wird garantiert.

Der GENIUS<sup>MT</sup> ist ein echter Bäckermeister - perfekt ausgerüstet für Ihre Backstube.

**EINHÄNGEGESTELL ZUM BACKEN** - Einhängegestell zum Backen für BN 64-Zubehör (600 x 400 mm) mit 85 mm Einschubabstand und 5 bzw. 8 nutzbaren Einschüben.

**BACKQUALITÄT** - Die Beschwadung lässt sich flexibel nach Menge oder Zeit einstellen, gefolgt von einer automatischen Ruhezeit für optimale Backergebnisse.

**AUTOMATISCHE TÜRÖFFNUNG** - Der elektrische Türöffner öffnet die Tür am Programmende automatisch und verhindert so ungewolltes Nachbacken.

**SPEZIALISIERTE, INDIVIDUALISIERBARE SOFTWARE** - Die MT-Technologie bietet einen Funktionsumfang, der sich flexibel anpassen oder über Quick Modes auf eine reduzierte Benutzeroberfläche beschränken lässt. Integrierte Back-, Frühstücks- und Snackprogramme sowie Features wie Multi Baking PRO, Wochenprogrammierung PRO und vielfältige Personalisierungsoptionen sorgen für maximale Effizienz und Individualität.

#### **WEITERENTWICKLUNG DURCH ERFAHRUNG UND INNOVATION**

Wir haben jeden einzelnen Aspekt des GENIUS<sup>MT</sup> sorgfältig durchdacht, um sicherzustellen, dass Sie als Anwender im Mittelpunkt stehen. Ihr Kochvergnügen und Ihre kulinarische Kreativität stehen für uns an erster Stelle.

#### **NUTZERFOKUS**

Unser Ziel ist es, den Anforderungen und Bedürfnissen aller Nutzer gerecht zu werden. Mit der MT-Steuerung haben wir eine intuitive Bedienoberfläche entwickelt, die einfach zu handhaben ist und sich an die individuellen Bedürfnisse jedes Benutzers anpassen lässt.

#### **NACHHALTIGKEIT**

Wir setzen auf Effizienz und Qualität. Der GENIUS<sup>MT</sup> verbraucht weniger Energie und liefert dennoch hervorragende Ergebnisse. Das ist nicht nur Umweltfreundlich, sondern auch wirtschaftlich sinnvoll.

#### **FLEXIBILITÄT**

Mit dem GENIUSMT bieten wir einen Standard, der vielseitige Anpassungsmöglichkeiten bietet. So können Sie Ihre Anforderungen optimal umsetzen und profitieren gleichzeitig von einer effektiven Lösung.

#### **KAPAZITÄT**

Mit dem GENIUSMT können Sie Ihre Produktivität steigern, ohne dabei Kompromisse eingehen zu müssen. Höhere Kapazität bei gleichbleibender Größe. Erreichen Sie mehr, ohne zusätzlichen Platzbedarf.

#### **LEISTUNG**

Der GENIUSMT ist stets einsatzbereit und immer Topform. Ein zuverlässiger Teamplayer, der sich in jeder Situation bewährt.

## Produktinformationen

### Technische Daten

<b>Abwasseranschluss:</b>	DN50 (min. Ø innen: 46mm) für Festanschluss
<b>Bedienung:</b>	9-ZOLL DISPLAY, Doppelverglasung, Multi-Öko-System, elektrischer Türverschluss
<b>Beleuchtung:</b>	LED
<b>Bemerkungen:</b>	wir empfehlen zwingend einen Wasserfilter zu verwenden
<b>Frischdampfsystem:</b>	mit Festwasseranschluss
<b>Gerätetyp:</b>	Backmaster Edition
<b>Kapazität:</b>	5 x BN64
<b>Optional gegen Aufpreis:</b>	diverses Zubehör auf Anfrage
<b>Position Bedienblenden:</b>	links
<b>Reinigung:</b>	mit Schlauchbrause, autoclean® PRO
<b>Rostabstand mm:</b>	67
<b>Schutzklasse:</b>	IPX5
<b>Sicherungen A:</b>	3 x 20 A / (3 x 16 A)
<b>Steuerung:</b>	MT-Steuerung
<b>Volumen l:</b>	268
<b>Wasserzulauf/Dim [A] :</b>	2 x G 3/4"
<b>Elektroanschluss:</b>	400V / 50Hz / 3N
<b>Temperaturbereich °C:</b>	+30/+300
<b>Norm Innenausbau:</b>	5 x Bäckereinorm BN B 600 x T 400 mm
<b>Anschlussleistung:</b>	11 kW
<b>Material aussen:</b>	Edelstahl
<b>Material innen:</b>	Edelstahl

<b>Türanschlag:</b>	rechts
<b>Breite mm:</b>	925
<b>Tiefe mm:</b>	810
<b>Höhe mm:</b>	840
<b>Gewicht kg:</b>	117