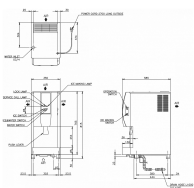


## Übersicht

# Eis-/Wasserdispenser Hoshizaki 125 kg/24h DCM-120KE-HC Eiswürfel / Wasser HOSHIZAKI

Produktnummer: DCM-120KE-HC



## Beschreibung

Hoshizaki **DCM-120KE-HC** ist ein Eis-/Wasserdispenser, der bis zu 125 kg Eiswürfel pro 24 Stunden produzieren kann. Der Benutzer kann aus folgenden Optionen wählen: Eis, Eis und Wasser oder nur Wasser.

- Eisabgabesystem mit Hebel und LED-Bedienungstasten
- Portionskontrolle durch Dispenserschalter
- Ideal auch zur Selbstbedienung
- Das Hebeldesign verhindert das Berühren des Glasrandes und minimiert das Risiko einer Übertragung von Bakterien
- Steuerung des Wassers für die Eisproduktion durch Schwimmerschalter und Wasserventil
- Auch mit Druckknopf als Alternative zur Hebelkonstruktion erhältlich

## Produktinformationen

### Technische Daten

Eisform:	Würfel
Eisproduktion ca. kg/24 h:	125
Gewicht kg brutto/netto:	64 / 55
Kältemittel:	R290
Sicherungen A:	10
Vorratsbehälter kg:	4 kg ca.
Wasserverbrauch (m <sup>3</sup> /24h):	0,125
Elektroanschluss:	1/220 - 240V/50Hz
Kühlung:	luftgekühlt, steckerfertig
Anschlussleistung:	0.48 kW
geprüfte Umgebungstemperatur °C:	+ 5 bis + 40
Breite mm:	350
Tiefe mm:	585
Höhe mm:	815
Füsse:	50 mm