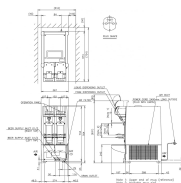
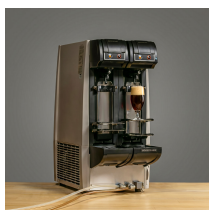


## Übersicht

# Beermatic Hoshizaki DBF-AS65WE-EU-H HOSHIZAKI Automatische Bierzapfanlage

Produktnummer: B078-C101



## Beschreibung

Die **HOSHIZAKI BEERMATIC DUAL TAP** ist eine vollautomatische Bierzapfanlage mit Schaummechanismus. Dieses Counter-Top-Modell verfügt über zwei separate Kreisläufe. Dies bedeutet, dass zwei verschiedene Biersorten gleichzeitig gezapft werden können. Die kontaktlose Portionskontrolle ermöglicht es, eine voreingestellte Menge an gekühltem Bier und Schaum auf Knopfdruck zu servieren.

**Perfekte Portionierung:** Das Verhältnis von Bier zu Schaum kann für verschiedene Biersorten oder für lokale Anforderungen oder Vorlieben angepasst werden. Die automatische Kippvorrichtung ist mit allen gängigen Gläsern kompatibel (50 mm oder mehr im Innendurchmesser und 105 mm oder weniger im Außendurchmesser).

**Kostenkontrolle:** Das Bier wird zuerst ausgegeben, separat gefolgt von Schaum. Somit ist die Ausgabemenge sehr genau, ohne dass Bier und/oder Schaum verschüttet werden (kaum Schankverlust). Zusätzlich überwacht der Portionszähler die Anzahl der abgegebenen Einheiten.

- Internes Kühlsystem – Fassbier kann aus Fässern mit Umgebungstemperatur serviert werden.
- Es können zwei verschiedene Biersorten gleichzeitig gezapft werden.
- Kontaktlose Abgabemengenkontrolle.
- Manuelles Einschänken kann schnell umgesetzt werden.
- Abgaberate: 4 Gläser pro Minute.
- Entwickelt für grosse Abgabemengen – nach dem ersten Runterkühlen können in 4 Stunden insgesamt 65 Liter Bier gezapft werden.
- Pausenzeit: 45 Minuten. Nach Pausenzeit verfügbare Menge: 10,2 Liter.
- Manuelles Anheben oder Absenken der Glashalterung auf den gewünschten Abstand von jedem Zapfhahn.
- Durch Ausklappen oder Einklappen der Sprungfederhalterung können von jedem einzelnen Zapfhahn Behältnisse in zwei unterschiedlichen voreingestellten Grössen befüllt werden.

## Produktinformationen

### Technische Daten

Durchflussrate:	34-49 ml/s (2.0 - 3.5 bar)
Gewicht kg brutto/netto:	57 / 50
Kältemittel:	R600A / 0,08 kg / CO2-Äquivalent: 0,24 kg
Sicherungen A:	10
Sofortige Ausgabe:	10,2 L (nach 45 Minuten Pause), 65 L (in 4 Stunden nach der ersten Frostperiode von 10 Stunden)
Vorratsbehälter kg:	4 kg ca.
Wasserverbrauch (m3/24h):	0,125
Wiederherstellungszeit:	45 m
Elektroanschluss:	1/220 - 240V/50Hz
Kühlung:	luftgekühlt, steckerfertig
Anschlussleistung:	0,375 kW
geprüfte Umgebungstemperatur °C:	+ 5 bis + 32
Breite mm:	367
Tiefe mm:	674
Höhe mm:	764
Füsse:	31 mm