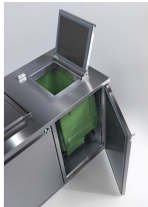
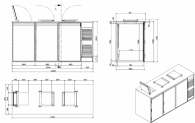
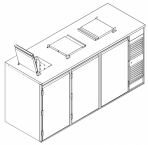


Übersicht

Abfallkühler mit drei Türen, 240 Liter Mülltonne

Produktnummer: 66269761

STUDIO ⁵⁴
EXPERTISE IN REFRIGERATION



Beschreibung

In der heutigen Zeit müssen gemäss Gesetz nicht nur die frischen Lebensmittel gekühlt werden, sondern auch die Abfälle. Dieser Abfallkühler ist speziell für die einfache Handhabung optimiert. Durch die grosse Türe kann ein kompletter 120 oder 240 Liter Container in den Abfallkühler geschoben werden. Durch die Luke in der oberen Abdeckung wird der Abfall direkt in den Container geworfen. Dies vereinfacht die Handhabung und verhindert unnötige Arbeitsschritte bei der Entsorgung.

Die Leistung des Abfallkühlers wird durch ein auf der Seite angebrachtes Hochleistungs-Kühlaggregat erbracht. Dieses sorgt für ein perfektes Kühlergebnis bei Umgebungstemperaturen von bis zu + 32 °C. Die benutzerfreundliche digitale Steuerung vereinfacht das Ablesen und Einstellen der Temperaturen.

Damit keine unvorhergesehenen Kosten anfallen und kein Fachpersonal für die Inbetriebnahme benötigt wird, kann der Abfallkühler über eine Standard 230 V Steckdose betrieben werden und das Kondensatorwasser verdunstet automatisch ohne Ablauf.

Damit im Abfallkühler die Kälte auch gespeichert bleibt, ist der komplette Korpus isoliert und hat einen Boden.

Für die einfache Reinigung und Langlebigkeit des Abfallkühlers ist ebenfalls gesorgt. Der Abfallkühler ist innen und aussen aus einfach zu reinigendem Chromstahl AISI 304 angefertigt und entspricht allen CE- und Hygienevorschriften der EU.

Varianten

Der Abfallkühler ist auch in zentralgekühlter Ausführung erhältlich.

Produktinformationen

Technische Daten

Kapazität:	240 Liter Mülltonne (3x)
Kältemittel:	R290
Wintersteuerung:	auf Anfrage möglich
elektronische Steuerung:	Standard
Elektroanschluss:	230V / 50 Hz / 1N, steckerfertig mit Schweizer Adapter
Kühlung:	Umluft, steckerfertig
Temperaturbereich °C:	+2/+15
Anschlussleistung:	537 Watt
geprüfte Umgebungstemperatur °C:	+ 32 (bei 60% Luftfeuchtigkeit)
Kälteleistung:	616 W / VT -10 °C
Isolierung mm:	50
Material aussen:	Edelstahl
Material innen:	Edelstahl
Breite mm:	2390
Tiefe mm:	870
Höhe mm:	1200
Gewicht kg:	260