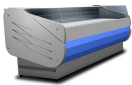
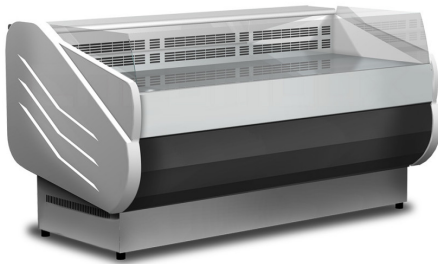


Übersicht

Frischwaretheke SALINA 80 SELF 100 breit

Tecnodom

Produktnummer: S80100SELF CGROSSO



Optionen

Farbe

Blau

Gelb

Grün

Orange

Rot

Schwarz

Weiss

Kühlung

mit Aggregat

zentralgekühlt (ZK*)

Beschreibung

- Ideal für enge Stellen
- Reduzierter Platzbedarf (nur 900 mm Tiefe)
- Italienische Technologie, Design und Produktion
- Einfache Installation
- Geringer Energieverbrauch und geringe Umweltbelastung
- Weißer vorlackierter atoxischer (für Lebensmittel geeignet) Stahlblechbehälter

Standardmässige Eigenschaften

- Thermogeformte und isolierte Seitenwände mit Seitenwand aus gehärtetem Glas (Dicke jeweils 40 mm)
- Elektronisches Bedienfeld
- Kühlraum mit Türen
- Arbeitsplatte aus Edelstahl
- Auslagefläche aus ungiftigen, weiß lackierten, lebensmittelgeeigneten Stahlblechen
- Manuelle, herausnehmbare Kondensatverdampfungsschale
- Abtauen durch Zyklusstop

Verfügbare Optionen

- Temperaturneutrale Elemente für Waage oder Kasse
- Auslagefläche: Wärmeplatte, Holzrost für Brot, Bain-Marie
- Räder-Kit (2 Stk. mit Bremsen und 2 Stk. ohne Bremsen)

Produktinformationen

Technische Daten

Anzahl Türen Vorratsraum:	1
Auslagefläche m2:	0.6
Beleuchtung:	LED
Gerätetyp:	SALINA 80 SELF
Tiefe der Auslagefläche mm:	560
Volumen Vorratsraum Liter:	120
Elektroanschluss:	230V / 50 Hz / 1N, steckerfertig mit Schweizer Adapter
Kühlung:	luftgekühlt, steckerfertig, zentralgekühlt
Temperaturbereich °C:	+3/+5
Anschlussleistung:	mit Aggregat: 712 W / 2.8 A, ohne Aggregat: 110 W
geprüfte Umgebungstemperatur °C:	+ 25 (bei 60% Luftfeuchtigkeit)
Material aussen:	Stahlblech pulverlackiert, gehärtetes Glas
Material innen:	Stahlblech ungiftig pulverbeschichtet
Breite mm:	1040
Tiefe mm:	900
Höhe mm:	870
Füsse:	4
Gewicht kg:	125 brutto