

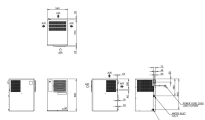
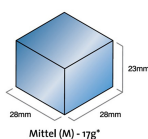
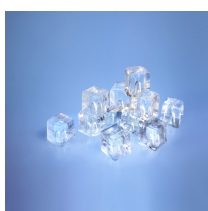
Übersicht

Eiswürfelmaschine HOSHIZAKI IM-130ANE-HC-23 95 kg/24h



HOSHIZAKI

Produktnummer: IM-130ANE-HC-23



Beschreibung

Diese Eiswürfelmaschine hebt sich von seinen Mitbewerbern durch ihre Langlebigkeit und Zuverlässigkeit ab. Speziell die Eiswürfeltemperatur von -25°C wird Sie begeistern, denn dies verhindert das Verwässern der Getränke, wodurch der volle Geschmack bis zum letzten Schluck garantiert wird.

Betrieb/Unterhalt

Die Maschine ist durch den nahezu geschlossenen Wasserkreislauf vor Verunreinigungen geschützt und wird durch das automatische Spülsystem zusätzlich gereinigt.

Für die ständige Optimierung des Eisbereitungsprozesses sorgt die digitale Steuerung, wodurch jegliche manuelle Einstellungen entfallen.

An warmen Tagen garantiert das tropenausgeführte Kühlaggregat bis zu Umgebungstemperaturen von $+40^{\circ}\text{C}$ für eine optimale Leistung der Eiswürfelmaschine. Zusätzlich ist ein Luftfilter angebracht, der das schnelle Reinigen des Kondensators ohne Fachpersonal ermöglicht.

Der Eiswürfelmaschinen-Hersteller Hoshizaki hebt sich betreffend Energiekosten ebenfalls von seinen Mitbewerbern ab. Der Eisspeicher und die Edelstahltüre mit Dichtung sind isoliert und verhindern, dass das bereits produzierte Eis im Speicher nicht schmilzt. Aus diesem Grund entfällt unnötiges nachproduzieren von Eiswürfeln und Energie wird eingespart.

Inbetriebnahme

Damit keine unvorhergesehenen Kosten anfallen und kein Fachpersonal für die Inbetriebnahme benötigt wird, kann die Eiswürfelmaschine über eine Standard 230 V Steckdose betrieben werden.

Produktinformationen

Technische Daten

Einbaufähig:	nein
Eisform:	Würfel
Eisgrößen mm:	28 x 28 x 23
Eisproduktion ca. kg/24 h:	95
Kältemittel:	R290
Passende Vorratsbehälter:	B-140SA, B-210SA, B-340SA
Vorratsbehälter kg:	optional
Wurf pro Zyklus:	80 Stk. in ca. 20 Min.
Elektroanschluss:	1/220 - 240V/50Hz
Kühlung:	luftgekühlt, steckerfertig
Anschlussleistung:	0.63 kW
geprüfte Umgebungstemperatur °C:	+ 5 bis + 40
Breite mm:	560
Tiefe mm:	700
Höhe mm:	880
Füsse:	keine