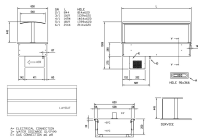


## Übersicht

# Einbau-Kühlbuffet SOUL SERVICE PLUS GREEN, 6 x GN 1/1



Produktnummer: 7DRGR6FIS0A01



## Beschreibung

Das Einbau-Kühlbuffet der neuen Linie SERVICE vom Hersteller Afinox lässt sich kompromisslos in Buffetzeilen integrieren. Es eignet sich hervorragend für die bediente Essenausgabe. Damit die Hygienevorschriften eingehalten werden, ist das Kühlbuffet mit einem Hustenschutz versehen. Durch die statische Kühlung eignet sich dieses Buffet für Fisch und alle Lebensmittel, die vor dem Austrocknen geschützt werden müssen. Die Kühleinheit sorgt für ein perfektes Kühlergebnis bei Umgebungstemperaturen von bis zu + 45 °C. Die benutzerfreundliche digitale Steuerung vereinfacht das Ablesen und Einstellen der Temperaturen. Damit keine unvorhergesehenen Kosten anfallen und kein Fachpersonal für die Inbetriebnahme benötigt wird, kann das Kühlbuffet über eine Standard 230 V Steckdose betrieben werden und das Kondensatorwasser verdunstet automatisch ohne Ablauf. Für die einfache Reinigung und Langlebigkeit des Kühlbuffets ist ebenfalls gesorgt. Das Kühlbecken ist aus einfach zu reinigendem Chromstahl AISI 304 angefertigt und entspricht allen CE- und Hygienevorschriften der EU. Seitliche Glaswände gegen Aufpreis erhältlich.

Dieses Kühlbuffet ist für die vorübergehende Präsentation der Speisen von einer Dauer von max. 4 Std. gedacht. Um die Lebensmittelsicherheit zu gewährleisten, sind Speisen für eine längere Kühlung, in Kühlraum oder Kühlschranks zu lagern.

## Produktinformationen

### Technische Daten

<b>Beleuchtung:</b>	LED
<b>Bemerkungen:</b>	Aussparung für Bedienfeld B 366 x H 90 mm
<b>Gerätelinie:</b>	SOUL SERVICE GREEN
<b>Gerätetyp:</b>	Einbaugerät
<b>Geräusch-Emission db:</b>	50 (auf 5m)
<b>Gewicht kg brutto/netto:</b>	142 / 118
<b>Hustenschutz:</b>	Ja
<b>Kapazität:</b>	6 x GN 1/1 (max. H 200 mm)
<b>Kältemittel:</b>	R404A/R290
<b>Elektroanschluss:</b>	230V / 50Hz / 1N
<b>Kühlung:</b>	statisch
<b>Temperaturbereich °C:</b>	+4/+8
<b>Thermostat:</b>	digital
<b>Abtauung:</b>	manuell
<b>Anschlussleistung:</b>	275 W / 5.22 A
<b>geprüfte Umgebungstemperatur °C:</b>	+ 25 (bei 60% Luftfeuchtigkeit)
<b>Material aussen:</b>	Edelstahl
<b>Material innen:</b>	Edelstahl AISI 304 mit abgerundeten Ecken
<b>Breite mm:</b>	2144
<b>Tiefe mm:</b>	650
<b>Höhe mm:</b>	1010