

Übersicht

Frischwaretheke KIBUK V VC, 250 breit

Tecnodom

Produktnummer: K250VVCCCIOCCO



Optionen

Farbe

Schwarz

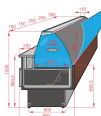
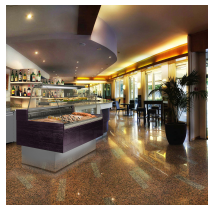
Weiss

dark-chocolate

Kühlung

mit Aggregat

zentralgekühlt (ZK*)



Beschreibung

Die Frischwaretheke im klassischen Design mit der gebogenen Scheibe, ohne Deckblech. Die Frontoberfläche ist aus holzfarbenen MDF-Elementen gefertigt und sorgt für warmes Ambiente in Ihrem Lokal.

- die beste Lösung bei engen Platzverhältnissen (nur 900 mm Tiefe)
- Italienische Technologie, Design und Produktion
- Einfache Installation
- Geringer Energieverbrauch und geringe Umweltbelastung
- Weißer vorlackierter atoxischer (für Lebensmittel geeignet) Stahlblechbehälter

Standardmässige Eigenschaften

- Thermogeformte und isolierte Seitenwände mit Seitenwand aus gehärtetem Glas (Dicke jeweils 50 mm)
- Elektronisches Bedienfeld
- Kühlraum auf der Bedienseite mit Türen
- LED Deckenleuchte
- Arbeitsplatte aus Edelstahl
- Anzeigefläche aus Edelstahl
- Manuelle, herausnehmbare Kondensatverdampfungsschale
- Abtauen außerhalb des Zyklus

Verfügbare Optionen

- horizontaler Zwischenboden aus gehärtetem Glas (ungekühlt)
- transparente Schiebetüre zum Schliessen der Bedienseite
- Auslagefläche: Wärmeplatte, Holzrost für Brot, Bain-Marie
- LED-Beleuchtung im Sockel
- Temperaturneutrale Elemente für Waage oder Kasse
- Tropenausführung für zuverlässige Kühlung bei hohen Aussentemperaturen

Produktinformationen

Technische Daten

Anzahl Türen Vorratsraum:	3
Auslagefläche m2:	1.38
Bedienseite:	standard: offen, optional: Schiebetüren
Beleuchtung:	LED
Gerätetyp:	KIBUK VC
Kundenseite:	gebogenes Glas, geschlossen, nach unten klappbar
Tiefe der Auslagefläche mm:	560
Volumen Vorratsraum Liter:	415
Kühlung:	luftgekühlt, steckerfertig, zentralgekühlt
Temperaturbereich °C:	+3/+5
Elektroanschluss:	230V / 50 Hz / 1N, steckerfertig mit Schweizer Adapter
Anschlussleistung:	mit Aggregat: 913 W / 3.67 A, ohne Aggregat: 800 W
geprüfte Umgebungstemperatur °C:	+ 25 (bei 60% Luftfeuchtigkeit)
Material aussen:	MDF, gehärtetes Glas
Material innen:	Edelstahl
Breite mm:	2500
Tiefe mm:	900
Höhe mm:	1265
Füsse:	4
Gewicht kg:	220 brutto