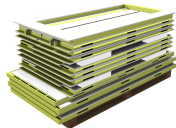
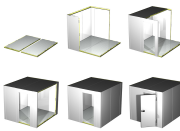
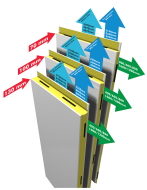


## Übersicht

# Kühlzelle JKS SUPEREKO 2400 x 3200 x 2900 ohne Boden, ohne Aggregat

JKS

Produktnummer: JKS240.320.290



## Beschreibung

Supereko Kühlzellen sind für das Top Preis-Leistungs-Verhältnis bei höchster Flexibilität an Grössen-Massen und kurzer Montagezeit bekannt. Bei der Produktion wird darauf geachtet, dass alle europäischen Vorschriften genau eingehalten werden.

Die Oberflächen der Kühlzellen bestehen aus verzinktem Stahlblech und werden vor dem Ausschäumen lackiert. Die Verbindung der einzelnen Sandwich-Elemente erfolgt im Nut/Feder-System. Nahe beieinandersitzende, korrosionsgeschützte Exzentrerspannschlösser werden mit den Kunststoffgehäusen eingeschäumt und halten die Elemente dicht und kraftschlüssig zusammen.

Der Boden besteht aus rutsch- und wasserfesten Vielschicht-Verbundplatten mit einem rutschfesten Edelstahlüberzug. Ein hervorragendes Qualitätsmerkmal dieser Zellenböden ist die aussergewöhnliche Abriebfestigkeit. Sämtliche Kühlzellen sind auch ohne Boden lieferbar.

Die Drehtüren sind grundsätzlich in einen Elementrahmen eingebaut und mit einem Kälteunterbrecherprofil ausgerüstet. Sie verfügen über einen Türgriff mit Schnappverschluss und eingebautem Profilzylinderschloss. Als Sicherheitsstandard ist eine Notentriegelung integriert. Bei Bedarf kann nachträglich ohne grossen Aufwand eine Rahmenheizung eingebaut werden. Die Position der Tür ist frei wählbar. Nebst der Standard-Drehtüre können Sie die Kühlzelle mit einer Schiebetüre, mit Befüllungsluken, Fenstern oder Streifenvorhängen ausstatten.

Mögliche Türgrössen, Drehtüre, Lichtmass B x H (ohne Aufpreis):

- 600 x 1850 mm
- 800 x 1850 mm
- 900 x 1850 mm

Weitere Türen, Lichtmass B x H (gegen Aufpreis):

- 1000 x 1850 mm Drehtüre
- 600 x 800 mm Halbtüre / Luke
- Schiebetüre
- Streifenvorhang

Für alle Kühlzellengrössen stehen leistungsstarke FCKW-freie, steckerfertige Kühlaggregate als Zubehör im Angebot. Das Raumbvolumen der Kühlzelle bestimmt die benötigte Leistungsklasse des Kühlaggregates. Die Aggregate sind in verschiedenen Temperaturbereichen lieferbar.

Die Isolation beträgt 100 mm. Bei der Berechnung der Innenraum-Masse sind von der Breite und der Länge je 200 mm abzuziehen. Bei einer Kühlzelle mit Boden, ist auch von der Höhe 200 mm abzuziehen.

Es kann für jede Kühlzelle eine entsprechende Regalausstattung mitgeliefert werden. Regale ermöglichen die optimale, übersichtliche und platzsparende Anordnung von Ihrem Kühlgut. Die Regalsysteme werden in Modulbauweise zu einem individuellen System schnell und einfach aufgestellt. Die Regalsysteme sind äusserst stabil und erfüllen höchste Hygieneanforderungen.

Wir beraten Sie persönlich, gerne auch vor Ort. Unser Team besteht aus Fachleuten mit umfangreichem Know-How. Somit finden wir für Ihren Bedarf immer eine optimale Lösung. Wir beginnen erst mit der Konstruktion Ihrer Kühlzelle, wenn alle individuellen Anforderungen definiert sind. Wir übernehmen für Sie gerne die Planung, Organisation und Koordination Ihrer Kühlzelle und stehen Ihnen stets mit Rat und Tat zur Seite.

Wir liefern Ihre Kühlzelle kostenlos bis Bordsteinkante. Gegen Aufpreis montieren wir sie fachgerecht, damit Sie Ihre Kühlzelle danach sofort in Betrieb nehmen können.

Gegen Aufpreis erhältlich:

- Lieferung in Edelstahl-Ausführung
- Regalausstattung
- Montage
- Kühlaggregat-Montage getrennt von der Kühlzelle

## Produktinformationen

### Technische Daten

<b>Bauart:</b>	Elementbau mit Nut-/Feder-System
<b>Beleuchtung:</b>	nicht im Lieferumfang enthalten
<b>Farbe:</b>	weiss (ähnlich RAL 9016)
<b>Masse Innenraum mm (BxTxH):</b>	2200 x 3000 x 2800
<b>Material Decke:</b>	Stahlblech verzinkt und weiss lackiert
<b>Material Wände:</b>	Stahlblech verzinkt und weiss lackiert
<b>Türgriff:</b>	Schnappverschluss
<b>Volumen m3:</b>	18.48
<b>Wärmeleitwert W/m2 °K:</b>	0.21
<b>Isolierung mm:</b>	100
<b>Breite mm:</b>	2400
<b>Tiefe mm:</b>	3200
<b>Höhe mm:</b>	2900