

## Übersicht

# Fischtheke NETTUNO SELF, 350 breit

Tecnodom

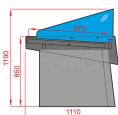
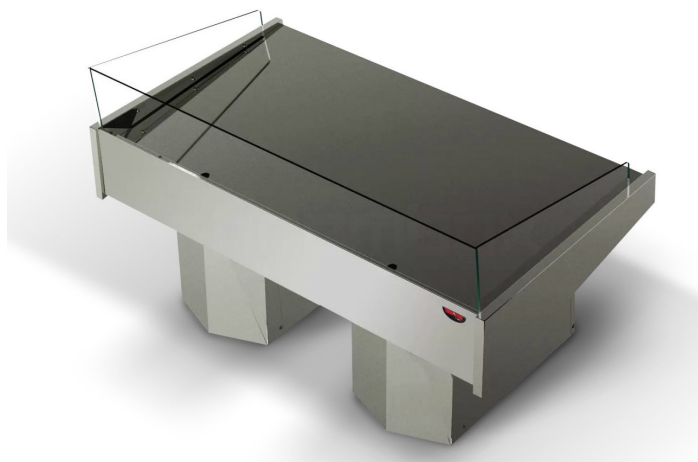
Produktnummer: N350SELF CG

### Optionen

#### Kühlung

mit Aggregat

zentralgekühlt (ZK\*)



## Beschreibung

Die gekühlte NETTUNO Fischtheke ist ausgelegt zum Befüllen mit Eis. Darauf lassen sich Frischfische und Meeresfrüchte bestens auslegen. Zeigen sie ihren Kunden die Schätze des Meeres und lassen sie ihre Köstlichkeiten auf Eis 'schwimmen'. Durch die statische Kühlung schmilzt die Eisschicht in der Fischtheke nicht und ihre Produkte trocknen nicht aus.

### Standardmässige Eigenschaften

- isolierte Seitenwände (Dicke jeweils 50 mm) mit Aufbau aus gehärtetem Glas
- Auslagefläche aus Edelstahl mit Auslass für Flüssigkeiten
- Statische Kühlung durch integrierte Kupferspirale im Kühlboden
- Elektronisches Bedienfeld
- Italienische Technologie, Design und Produktion
- einfache Installation

### Verfügbare Optionen

- Tropenausführung für die steckerfertige Version (für Umgebungstemperaturen bis +30 °C)
- Gelochter-Einlageboden in Edelstahl für Schalen- und Krustentiere
- Flexible Gastrennwand zum Unterteilen der Auslagefläche
- Fischtheke als Eckverbindung 90 Grad oder 45 Grad
- Temperaturneutrale Elemente für Waage oder Kasse
- Ohne Edelstahl-Umrahmung für die Beine

## Produktinformationen

### Technische Daten

<b>Auslagefläche m2:</b>	3.26
<b>Bedienseite:</b>	offen
<b>Gerätetyp:</b>	NETTUNO SELF
<b>Kundenseite:</b>	offen
<b>Tiefe der Auslagefläche mm:</b>	973
<b>Elektroanschluss:</b>	230V / 50 Hz / 1N, steckerfertig mit Schweizer Adapter
<b>Kühlung:</b>	statisch, steckerfertig, zentralgekühlt
<b>Temperaturbereich °C:</b>	0/-18
<b>Anschlussleistung:</b>	mit Aggregat: 1780 W, ohne Aggregat: 1700 W
<b>geprüfte Umgebungstemperatur °C:</b>	+ 25 (bei 60% Luftfeuchtigkeit)
<b>Material aussen:</b>	CNS (Inox), gehärtetes Glas
<b>Material innen:</b>	CNS (Inox)
<b>Breite mm:</b>	3700
<b>Tiefe mm:</b>	1110
<b>Höhe mm:</b>	1190
<b>Gewicht kg:</b>	210 brutto