

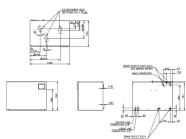
Übersicht

Crasheismaschine HOSHIZAKI FM-1800ALKE-R452-SB 1560 kg/24h



HOSHIZAKI

Produktnummer: FM-1800ALKE-R452-SB



Beschreibung

Die Crasheismaschine oder auch Flockeneismaschine genannt, von Hoshizaki ist für seine Langlebigkeit und Zuverlässigkeit weltbekannt. Serienmässig werden Karbonlager verbaut, die gegenüber den Kugellagern der Mitbewerber, wesentlich robuster und wasserbeständig sind.

Bei der Produktionstemperatur der Crasheismaschinen von Hoshizaki wird speziell darauf geachtet, dass das Eis nicht unterkühlt ist. Durch dieses Verfahren wird die Gefahr von Gefrierbrand auf den Produkten oder der Haut verhindert.

Betrieb/Unterhalt

Für die ständige Optimierung des Eisbereitungsprozesses sorgt die digitale Steuerung, wodurch jegliche manuelle Einstellungen entfallen.

An warmen Tagen garantiert das tropenausgeführte Kühlaggregat bis zu Umgebungstemperaturen von + 40°C für eine optimale Leistung der Crasheismaschine. Zusätzlich ist ein Luftfilter angebracht, der das schnelle Reinigen des Kondensators ohne Fachpersonal ermöglicht.

Der Crasheismaschinen-Hersteller Hoshizaki hebt sich betreffend Energiekosten ebenfalls von seinen Mitbewerbern ab. Der Eisspeicher und die Edelstahltüre mit Dichtung sind isoliert und verhindern, dass das bereits produzierte Eis im Speicher nicht schmilzt. Aus diesem Grund entfällt unnötiges Nachproduzieren von Eis und Energie wird eingespart.

Inbetriebnahme

Damit keine unvorhergesehenen Kosten anfallen und kein Fachpersonal für die Inbetriebnahme benötigt wird, kann die Crasheismaschine über eine Standard 230 V Steckdose betrieben werden.

Produktinformationen

Technische Daten

Einbaufähig:	nein
Eisform:	Crasheis
Eisproduktion ca. kg/24 h:	1560
Gewicht kg brutto/netto:	155 / 140
Kältemittel:	R452A
Passende Vorratsbehälter:	B-340SA
Vorratsbehälter kg:	348, optional
Elektroanschluss:	1/220 - 240V/50Hz
Kühlung:	luftgekühlt, steckerfertig
Anschlussleistung:	0.71 F / 0.77 N kW
geprüfte Umgebungstemperatur °C:	+ 5 bis + 40
Breite mm:	1080
Tiefe mm:	700
Höhe mm:	780
Füsse:	ohne