

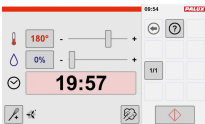
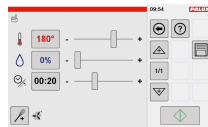
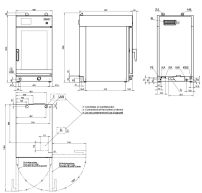
## Übersicht

# PALUX Heissluftdämpfer Touch 'n' Stear Basic 1011 SL GN 1/1, Längseinschub

**PALUX**

*Das große Freiheit*

Produktnummer: E101SBRN000000



## Beschreibung

Mit dem PALUX Heissluftdämpfer aus der Basic-Linie haben Sie ein effizientes Multitalent in der Küche. Die kompakte Bauweise, das ansprechende Design und die hohe Kapazität macht den PALUX Heissluftdämpfer Touch 'n' Steam Basic 1011 SL perfekt für den Einsatz in der Vorproduktion, im à la Carte-Geschäft oder im Frontcooking-Bereich. Er bringt maximale Leistung auf begrenztem Raum. Das Gerät lässt sich denkbar einfach über den Touchscreen bedienen. Die manuellen Betriebsarten sind Dämpfen, Heissluftdämpfen, Heissluft und Vitalisieren. Bei jeder Betriebsart werden die Vorgabewerte optisch und digital angezeigt. Zeit, Feuchte, Temperatur und Kerntemperatur lassen sich per 'Touch' einfach anpassen.

Das PALUX Touch 'n' Steam Gerät lässt Sie die Abläufe bei der Speisezubereitung effizient organisieren. Mit der Combi-Step Funktion können Sie bis zu vier verschiedene Garschritte kombinieren. Die grosse Anzeige ermöglicht die Betriebsüberwachung im laufenden Betrieb auch aus der Distanz. Weitere Pluspunkte sind die Startzeitvorwahl, Temp-Aktiv zum Vorheizen oder Abkühlen des Garraums und die manuelle Beschwadung.

## Einfache Reinigung

Der Hygiene-Garinnenraum besteht aus fugenlos geschweisstem und hochglanzpoliertem Edelstahl. Der Boden ist tiefgezogen und verfügt über einen Ablauf. Für die schnelle Reinigung zwischendurch ist die integrierte Handbrause der perfekte Helfer. Bei der intensiveren Reinigung unterstützt die Halogenbeleuchtung mit der guten Ausleuchtung des Garraums.

## Vorzüge

Die neueste PALUX-Lüfertechnik sorgt für eine perfekte Luftverteilung. Auf allen Einschub-Ebenen sind dadurch gleichmässige und optimale Garergebnisse gewährleistet. Die Panorama-Sichttür mit dreifach-Verglasung verfügt über eine Infrarotverspiegelung und vermindert die Wärmeabstrahlung. Sie haben stets optimale Sicht auf das Gargut.

## Option

Für noch mehr Komfort lässt sich der Heissluftdämpfer mit einer kompakten Kondensationshaube ergänzen. Die entstehenden Dämpfe werden damit auskondensiert, was für alle Frontcooking-Bereiche die ideale Lösung ist.

 type unknown

Profitieren Sie vom Förderprogramm von EcoGastro:

Lesen Sie die Details: [EcoGastro.org](https://www.ecogastro.org)

Füllen Sie das [Bestätigungsformular](#) aus und senden Sie es uns mit der Bestellung zu.

## Produktinformationen

### Technische Daten

<b>Bedienung:</b>	Touch Screen
<b>Bemerkungen:</b>	wir empfehlen zwingend einen Wasserfilter zu verwenden
<b>Förderbeitrag Energieeffizienz:</b>	Ja
<b>Gerätetyp:</b>	Längseinschub, Tischgerät
<b>Kapazität:</b>	10 Einschübe GN 1/1
<b>Optional gegen Aufpreis:</b>	diverses Zubehör auf Anfrage
<b>Rostabstand mm:</b>	60
<b>Sicherungen A:</b>	3 x 16
<b>Wasserablauf mm:</b>	40
<b>Wasseranschluss :</b>	2 x 3/4"
<b>Elektroanschluss:</b>	400V / 50Hz / 3N
<b>Temperaturbereich °C:</b>	+30/+250
<b>Norm Innenausbau:</b>	Gastronorm 1/1 B 325 x T 530 mm
<b>Anschlussleistung:</b>	11 kW
<b>Material aussen:</b>	Edelstahl
<b>Material innen:</b>	Edelstahl
<b>Türanschlag:</b>	rechts (auf Wunsch auch links erhältlich)
<b>Breite mm:</b>	550
<b>Tiefe mm:</b>	809
<b>Höhe mm:</b>	1004
<b>Gewicht kg:</b>	107